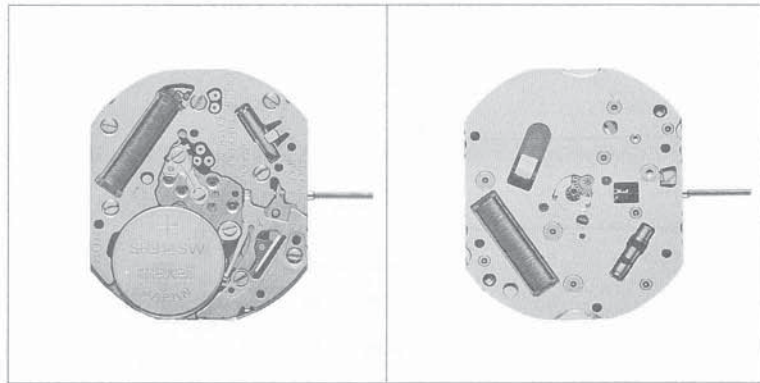
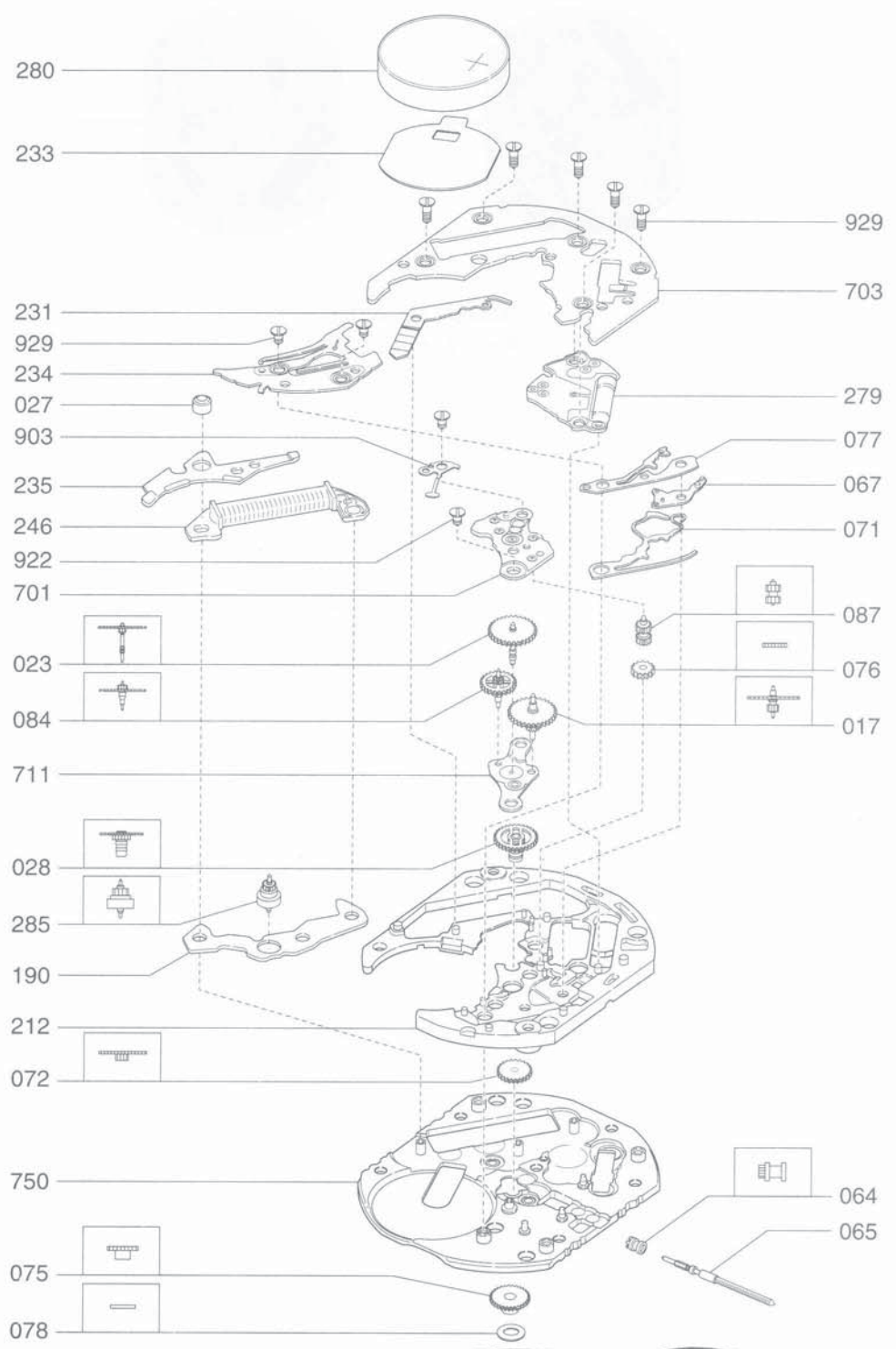


Catalog No. 03/04-1
カタログ番号 03/04-1

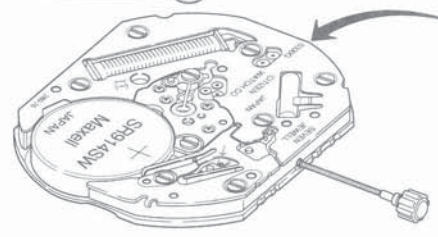


Caliber No. 0330G
キャリバー No. 0330G



* Although some parts are different from ones in this illustration in shape, they work normally.
 * Battery strap [II] is added to Cal. 0312G.

※ 部品の一部の形状が展開図のものとは異なっても、正常に動作します。
 ※ CAL. 0312Gは電池押工板〔II〕が追加されます。



CALIBER NO.
 キャリバー ナンバー

Catalog No. 03/04-1
カタログ番号 03/04-1

Part No. 部品番号	キャリバーNo.		Caliber No.		0310G	0312G	0321G	0327G	0328G	0330G	0331G
	部品名称	石数	Name of parts	No. of jewels	07	07	07	07	07	07	07
701	輪列受		Train wheel bridge		867	○	894	901	○	867	○
703	上受		Upper plate		075	085	080	079	082	074	088
711	中受		Center wheel cock		168	○	○	161	168	161	168
017	三番車		Third wheel and pinion		141	○	○	○	○	○	○
023	四番車		Fourth wheel and pinion		271	284	274	○	○	262	291
027	電池受座		Spacer for battery supporter		108	○	○	○	○	○	○
028	中心車		Cannon pinion with driving wheel		223	242	232...☆ 233...★	228...☆ 229...★	232...☆ 233...★	204	254
064	ツツミ車		Clutch wheel		93	○	85	○	○	○	○
065	巻真 (φ0.6mm)		Setting stem (φ0.6mm)		436		436	○	○	○	○
065	巻真 (φ0.7mm)		Setting stem (φ0.7mm)		437		437	○	○	○	○
065	巻真 (φ0.8mm)		Setting stem (φ0.8mm)		452	○					
065	巻真 (φ0.9mm)		Setting stem (φ0.9mm)							475	○
067	オシドリ		Setting lever		187	○	186	○	○	○	○
071	カンヌキ		Yoke		127	○	○	○	○	○	○
072	日ノ裏車		Minute wheel and pinion		112	○	○	○	○	○	○
076	小鉄車		Setting wheel		60	○	○	○	○	○	○
077	裏押エ		Setting lever spring		114	○	○	121	○	114	○
084	五番車		Fifth wheel and pinion		61	○	○	○	○	○	○
087	日ノ裏中間車		Intermediate minute wheel		128	○	○	○	○	○	○
190	完成ヨーク		Stator		124	○	○	○	○	○	○
212	巻真スパーサー		Spacer for setting stem		194	207	186	○	○	○	○
231	電池受バネ		Battery connector spring		344	○	○	○	○	○	○
233	電池絶縁板		Battery insulator		429	○	○	○	○	○	○
234	電池押工板		Battery strap		791	○	751	○	○	○	○
234	電池押工板 [II] *1		Battery strap [II] *1			841					
235	電池受		Battery supporter		395	402	395	○	○	○	○
246	完成コイル		Coil unit		146	○	○	○	○	○	171 (146)
279	複合回路		Unit of electronic circuit		A54 (836)	○	○	A59 (863)	○	A54 (836)	○
280	電池		Battery		76	○	○	78	○	76	○
285	完成ローター		Rotor		139	○	○	○	○	○	○
750	完成地板		Metal plate		A80	○	A63	○	○	○	○
903	四番押エバネ		Fourth wheel strap		146					146	○
922	輪列受ネジ		Screw for train wheel bridge		171	○	○	○	○	○	○
929	裏押エネジ		Screw for setting lever spring		56	○	○	○	○	○	○
929	複合回路ネジ		Screw for electronic circuit			○	○	○	○	○	○
929	コイルネジ		Screw for coil			○	○	○	○	○	○
929	電池押工板ネジ		Screw for battery strap			○	○	○	○	○	○
929	上受ネジ		Screw for upper plate			○	○	○	○	○	○

備考

☆... White/白
★... Gold/金

